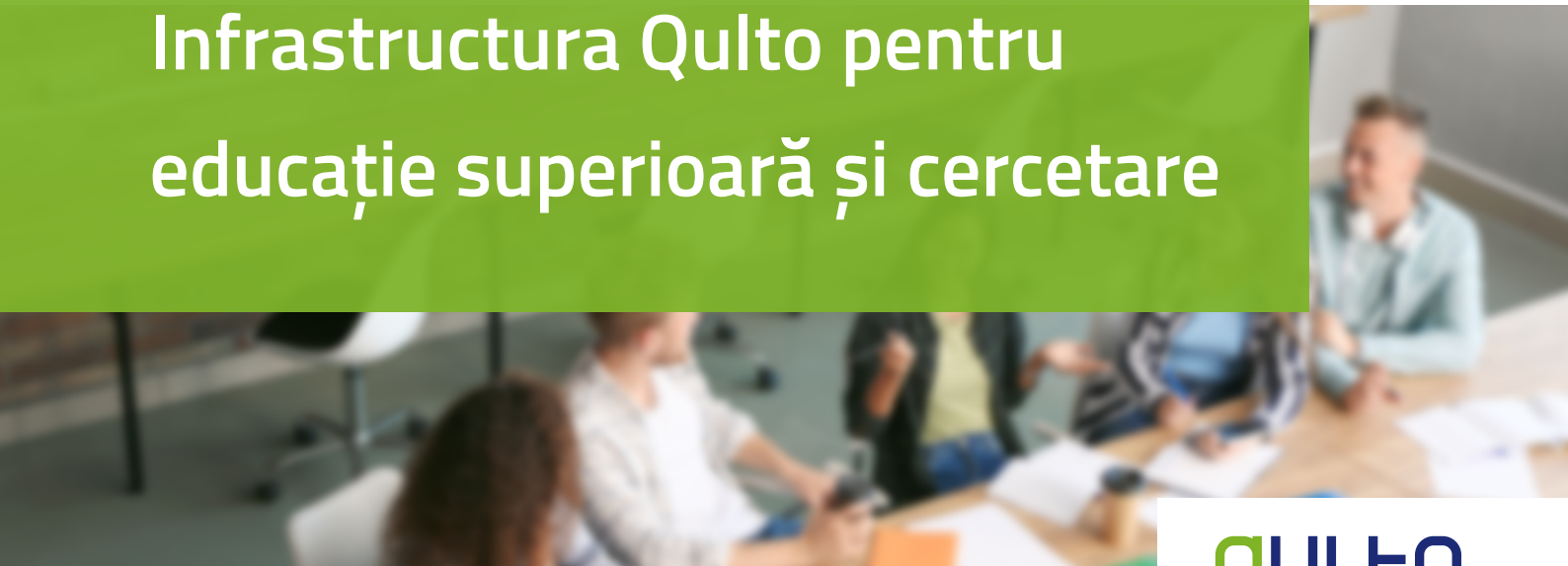


# Infrastructura Qulto pentru educație superioară și cercetare



**qulto**  
for culture & knowledge

# Introducere



Qulto RI (Qulto Research Infrastructure) este o infrastructură virtuală, distributivă și independentă de domeniu. Aceasta sprijină o gamă largă de operațiuni din domeniul gestionării conținuturilor pentru educație și cercetare: digitizare, stocare, organizare și regăsire a documentelor, publicare, reutilizare și căutare de surse relevante, detectarea plagiatului.

Un exemplu de implementare:  
Infrastructurile de cercetare conectate QULTO și  
DH-LAB

O platformă de cercetare versatilă a fost creată prin conectarea infrastructurilor de cercetare Qulto: platforma este rezultatul unei colaborări profesionale cu Departamentul pentru Umanioare Digitale din cadrul Facultății de Științe Umaniste, Universitatea Eötvös Loránd (Budapesta). Proiectul a fost sprijinit și de Laboratorul Național pentru Patrimoniu Digital și este conectat și adaptat la mediul științific maghiar.

Consortiul compus din aceste 3 organizații a creat o infrastructură hardware și software pentru procesare bazată pe inteligență artificială, cercetare, educație și publicarea patrimoniului cultural național, cu ajutorul unor soluții proprii de procesare a limbajului.

Cum poate o universitate să  
folosească aceste opțiuni?



## Infrastructura integrată de cercetare QULTO și DH-LAB oferă următoarele instrumente:



### Instrumente pentru fluxul de lucru

- managementul metadatelor - Qulto Library
- flux de lucru pentru digitizare (OCR asistat de învățarea automată, corectură, DRM) - Qulto Digitize
- facilități opționale pentru managementul fișierelor digitale, repozitoriu și repozitoriu de date. (InvenioRDM, DSPACE, Eprints, OMEKA, etc.) - Qulto Repo
- soluții pentru detectarea surselor și a plagiatului - Qulto SimiIR
- bază de cunoștințe semantice, construire web semantic, bazat pe Wikifier cu ajutorul metadatelor
- vizualizare TEI XML (de ex., afișarea de adnotări sau alte date)
- adnotarea fișierelor
- căutare/căutare integrată - Qulto Discovery

### Instrumente pentru publicare

- managementul tezelor de doctorat - Qulto EasyThesis
- e-learning, e-publishing - Qulto ePublisher
- sistem editorial (OJS)

### Instrumente pentru managementul datelor

- vizualizarea datelor - Qulto Stat
- agregator de date și conținut



# COMPONENTE QULTO INCLUSE ÎN INFRASTRUCTURĂ



Qulto Library, sistemul integrat de bibliotecă, este pilonul central și principala sursă a datelor din baza de cunoștințe a universității.

Qulto ILS simplifică managementul resurselor de bibliotecă și construirea cataloagelor; cu ajutorul acestei soluții, bazele de date și conținuturile digitale (care stau la baza serviciilor oferite de bibliotecă pentru studenți sau cercetători) devin transparente și ușor de folosit.



## Digitize

Digitize este un Sistem de tip DAM (Digital Asset Management System), care facilitează digitizarea conținutului de tip imagine și text, precum și gestionarea și partajarea conținuturilor de tip imagine, text și conținuturi audio-vizuale, sub formă de obiecte digitale, către utilizatori individuali sau comunități de utilizatori. Acest cadru a fost conceput special pentru a sprijini procesele de educație, cercetare, e-learning și digitizare a colecțiilor publice.



## Repo

Cu ajutorul Qulto Repo, încurajăm utilizarea simultană a diverse instrumente de repozitoriu, pentru scopuri specifice, cum ar fi utilizarea DSpace 7 ca repozitoriu instituțional, pentru publicații și lucrări de cercetare, în paralel cu utilizarea InvenioRDM pentru elemente de cercetare textuală (text brut, formate XML etc.) utilizate de comunitatea de cercetători.

## SimilR

Găzduit pe serverul propriu sau în cloud, Qulto SimilR este un produs software pentru identificarea asemănarilor dintre documente de tip text. Soluția permite utilizatorilor individuali sau organizațiilor să efectueze analize simultane pe conținuturi individuale, partajate sau disponibile online. SimilR poate fi utilizat ca soluție anti-plagiat și ca instrument util în domeniul umanioarelor digitale.





Soluția pentru căutare integrată - Discovery sprijină munca bibliotecilor și universităților, oferind o interfață online în care se pot efectua căutări în cataloage multiple, repozitorii de conținut full-text, date de cercetare, articole online, publicații electronice și materiale pentru e-learning.



## EasyThesis

Modulul pentru gestionarea tezelor de licență a fost creat pentru a sprijini întregul proces de depunere, revizuire și evaluare a tezelor. EasyThesis realizează o conexiune între sistemul de management al studenților, repozitoriul instituțional și sistemul Discovery.







## ePublisher

Qulto ePublisher este capabil să gestioneze toate publicațiile proprii ale universității (monografii, manuale), precum și publicațiile pe care universitatea le achiziționează în format digital (audiobook-uri, baze de date de e-book-uri) și resurse digitale de tip open access.

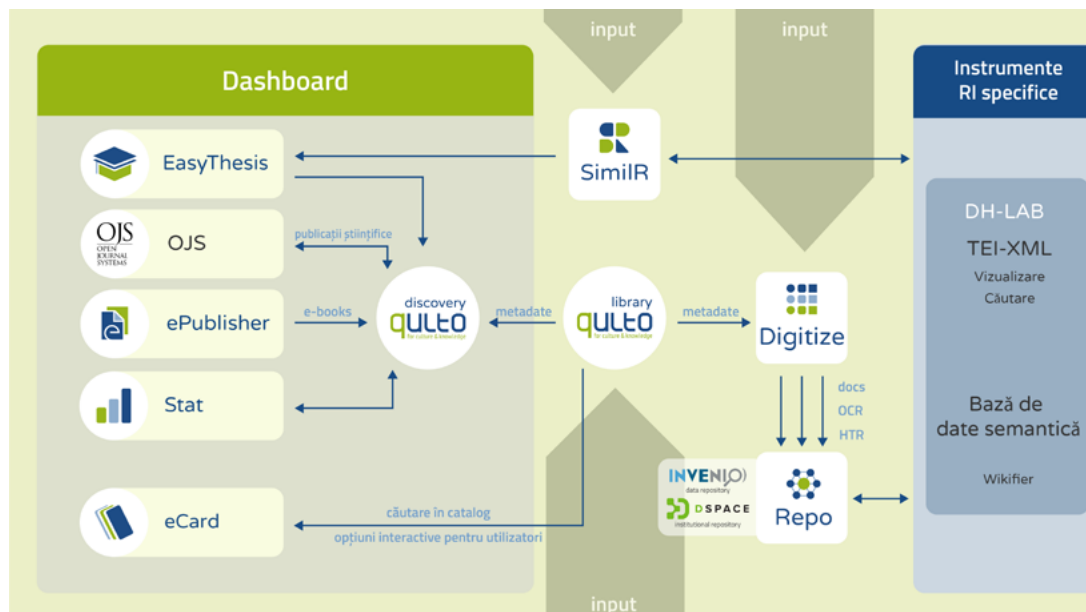


## Stat

Modulul Qulto Stat oferă o perspectivă de ansamblu asupra fluxurilor de lucru și interacțiunilor din interiorul instituției și legate de serviciile oferite de instituție. Produsul permite monitorizarea eficienței personalului, a comportamentului utilizatorilor platformei virtuale sau a traficului de date din întregul sistem.

# Dashboard

Toate serviciile oferite de universitate pot fi conectate la un singură interfață web, pusă la dispoziția studenților. Interfața oferă opțiuni complexe de personalizare și integrează conturile de utilizator din diverse spații (ORCID, scopusID, Google Scholar ID), permițând, astfel, regăsirea rapidă a tuturor conținuturilor dorite de utilizator.





Vreți să aflați mai multe despre  
soluțiile Qulto? Luați legătura cu noi!  
[romania@qulto.eu](mailto:romania@qulto.eu)

+40 737 016 486

[qulto.eu](http://qulto.eu)

**qulto**  
for culture & knowledge